

Always. Reliable. Tight.

hauff  
technik®

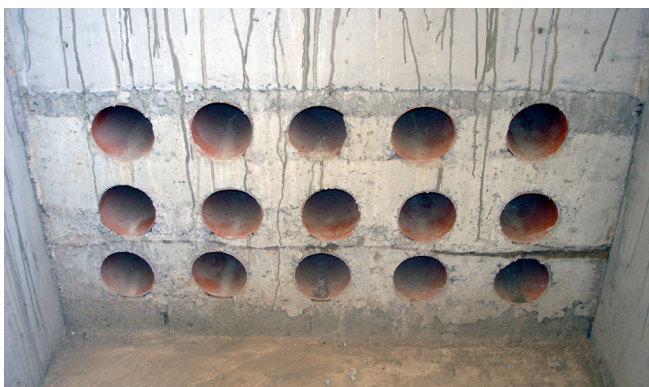


JOINTS ANNULAIRES EN CAOUTCHOUC

# SOUS-STATIONS ÉLECTRIQUES AU SULTANAT D'OMAN

Exigence

## ÉTANCHÉITÉ UNIVERSELLE



Intérieur du bâtiment  
Fourreaux vides

Étanchéité des passe-câbles dans les caves et les regards de plusieurs sous-stations électriques avec vannes d'étanchéité standard UNI-Press Seal Power pour éviter la pénétration d'animaux, de sable, de gaz et d'eau.



Intérieur du bâtiment  
Plusieurs câbles aux des diamètres différents sont introduits dans le bâtiment.

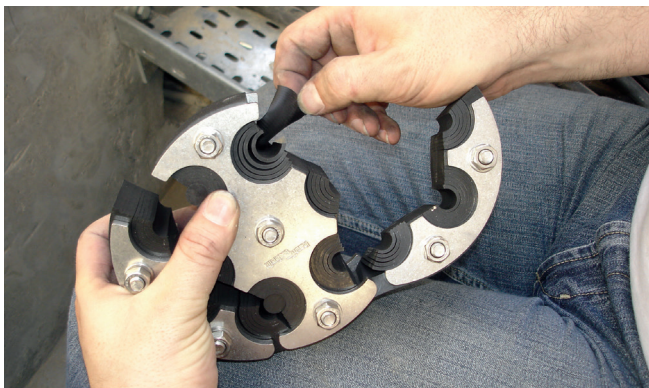


Intérieur du bâtiment  
Insertion de différents câbles

L'exigence consistait à réaliser étanchéité des câbles moyenne tension et des lignes de commande dans les sous-stations électriques du transformateur externe (33 kV/11 kV) vers l'installation de commutation à l'intérieur du bâtiment. Les câbles déjà posés, pour certains dans des fourreaux ovalisés, doivent être étanchéifiés contre la pénétration d'animaux, de sable, d'eau et de gaz. L'exigence était de développer un joint adaptable au diamètre extérieur du câble ainsi qu'aux gaines ovalisées (déformations). Les diamètres de câbles variaient de 14 mm à 108 mm; les fourreaux de 145 mm à 165 mm. Grâce à la technologie de bagues segmentées, nous avons été en mesure de satisfaire toutes les exigences et de préparer des ouvertures en attentes pour les poses futures. Dans la mesure où toutes les ouvertures sont occupées par des câbles, un rééquipement ultérieur doit pouvoir être réalisé grâce à un montage facile.



## Montage et résultat final ÉTANCHÉITÉ UNIVERSELLE



Grâce à la technologie de bagues segmentées, elles peuvent être retirées facilement

L'étanchéité universelle est idéale pour une utilisation dans des carottages ou des fourreaux, pour étanchéité les câbles basse et moyenne tension. Grâce à la technologie de bagues segmentées, le montage ne cause aucun souci même en présence de câbles déjà existants. Les attentes restent obturées au moyen de bouchons intégrés pour un rééquipement ultérieur. Chaque joint annulaire en caoutchouc est adapté au diamètre de câble correspondant. Retirer simplement les bagues segmentées, placer le joint autour du câble, mettre le joint annulaire en caoutchouc en place sur et serrer les vis.



Avec les éléments d'étanchéité universels, chaque passage et chaque câble sont étanchés de manière sûre rapide et simple.

## INDICATIONS RELATIVES AU PROJET

Lieu	Umspannwerke in Sohar (Sultanat Oman) Falaj Al Qabail Al Burami S/S. No. 4 Sohar Industrial S/S. No. 4
Application	nachträgliche Abdichtungen bereits verlegter Kabel in Neubauten
Exigence	universelle, nachbelegbare Gebäudeabdichtung gegen das Eindringen von Tieren, Sand, Wasser und Gas
Architecte	Majan Electricity Company (SAOC)
Société chargée de l'installation	United Engineering Projects Co. L.L.C. Eastern Overseas L.L.C.

## SOLUTIONS DE LA SOCIÉTÉ HAUFF-TECHNIK

Spécification	étanchéité ultérieure avec des joints annulaires en caoutchouc standard universels
Solution	joint annulaire en caoutchouc standard universel avec technologie de bagues segmentées
Capacité	82 joints annulaires en caoutchouc

**Hauff-Technik GmbH & Co. KG**

Robert-Bosch-Straße 9  
89568 Hermaringen, GERMANY

Tel. +49 7322 1333-0  
Fax +49 7322 1333-999

[office@hauff-technik.de](mailto:office@hauff-technik.de)